

PROFIL

Kanalizacja deszczowa kolektor grawitacyjny

Uwaga:
Wartość rzędnej oraz głębokość osi istniejącej instalacji
(np. E11 1NN, rz.osi=125,81) podano w przybliżeniu.

- Ho=1,63 zagłębienie dna rurociągu
- Hog=2,38 zagłębienie dna rurociągu górnego
- Hod=4,00 zagłębienie dna rurociągu dolnego
- dh=1,42 przepad (różnica Hod–Hog)

E1 numer kolejny przeszkody

Symbole przyłączy oraz dopływów węzłowych:

- ↙_L z lewej zlewni
- ↘_P z prawej zlewni

Symbole wpustów ulicznych:

- _L z lewej zlewni
- _P z prawej zlewni

D3 nazwa studni kanalizacyjnej

OS osadnik Ø2500 bet. z poduszką sorbetową

SRR skrzynki retencyjno–rozszczające

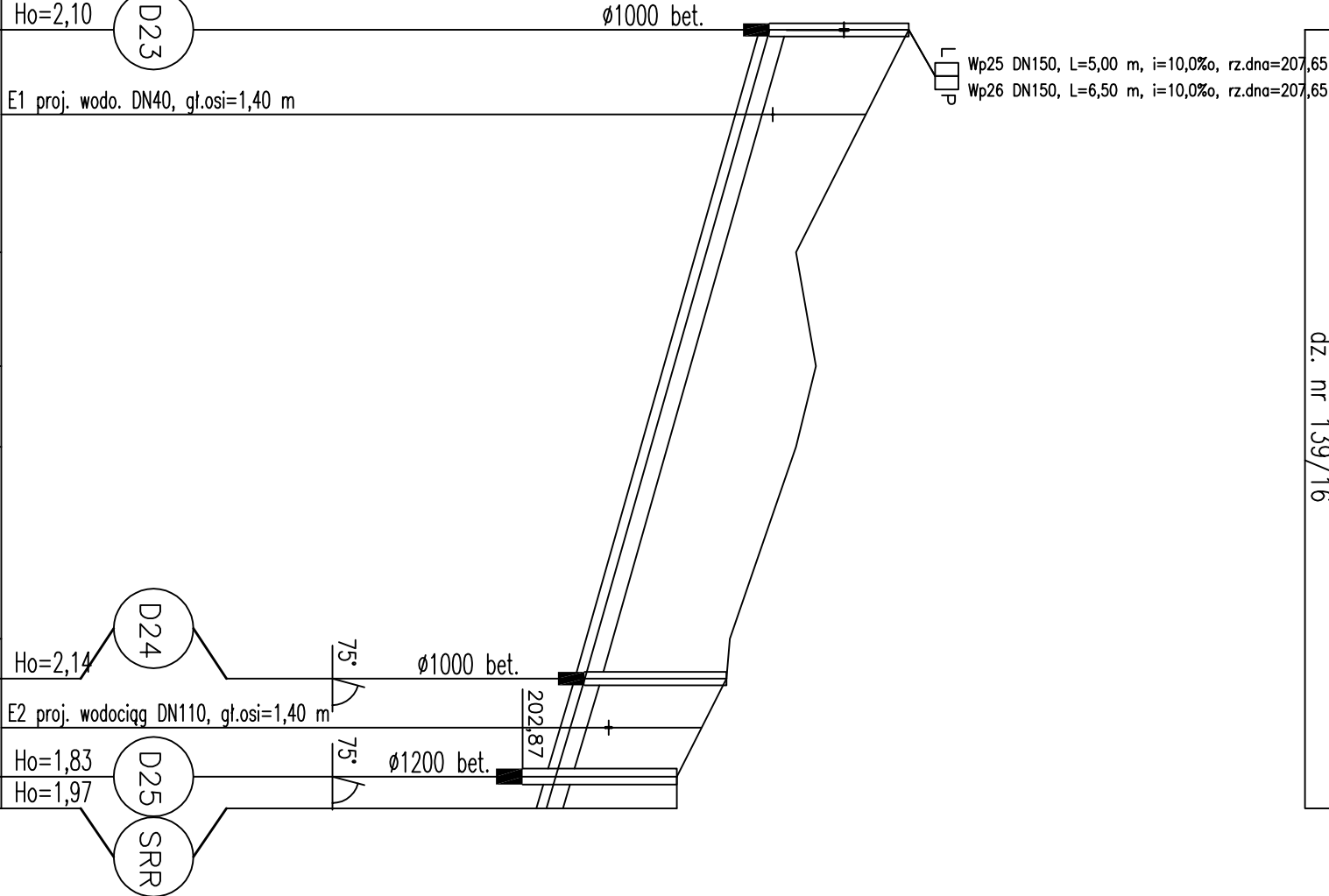
D28 D25 studnia osadnikowa z poduszką sorbetową

Rzędne wjazdów dostosować do istniejącego lub
projektowanego terenu.

Skala 1:100/500

P.p.=195,00

Ho=2,10



Rzędna istniejącego terenu	208,70	207,00	207,30	207,00	206,00	205,95	205,20	205,20
Rzędna dna proj. kanału	206,60				203,81		203,37	203,23
Długość odcinka		49,00					7,40	2,40
Proj. spadek kanału, odległość	L=49,00						i=57,0‰	i=60,0‰
Proj. średnica nominalna, materiał								
Prędkość, przepływ, wypełnienie								
Hektometr	6,40						49,00	52,70
								56,40
								58,80

EcoTech Sp. z o.o. Sp. k. ul. Słoneczna 39A, 83-021 Wsiłina, Tel: 58 344 83 83		EcoTech Załącznik do Studium	
Przedmiot projektu Profil kanalizacji deszczowej - grawitacyjnej		Zakres Budowa układu drogowego dla Strefy Aktywności Gospodarczej w Nowej Karczmarce obwód Nowa Karczma	
Skala 1:100/500	Brutto Sanitarna	Inwestor Gmina Nowa Karczma ul. Kościeliska 9 83-004 Nowa Karczma	
Data 05.02.16	Projektował Marcin Kaczmarek	Uprawnienia POM/0206/POOS/08	Podpis
Nr projektu S-09	Opracował		Podpis
	Sprawił Adam Spisak	Uprawnienia POM/0042/POOS/11	Podpis